

Paragon サーバー用ドライブバックアップツール Drive Backup 11 Server

パラゴンドライブバックアップ 11 サーバー

- イメージバックアップ/ファイルバックアップ
- スマートリストア機能を強化 — 構成の異なる環境に復元が可能 (P2P、P2V)
- 各種仮想化ソフトウェアへの対応を強化 (P2V) ※オプション
- 2TB以上の大容量ボリュームに対応
- AFT・4KiBセクタ採用のハードディスクに対応
- インストールせずにCD起動で操作 — Windows PE 3.0対応
- Windows Server 2008 R2 対応

 Windows Server 2008

<http://www.paragon-software.com/jp>

 **paragon**
SOFTWARE GROUP

Windows 2008 R2 対応のドライブバックアップツール

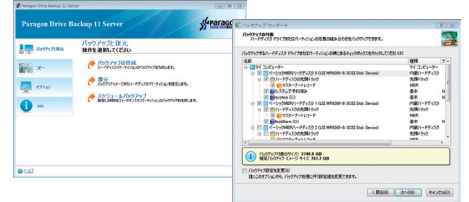
「Paragon Drive Backup 11 Server」は、Windows Server 2008 R2 にも対応するバックアップユーティリティの最新版です。すべての操作はウィザードに沿って進むだけで簡単に使用できるほか、スマートリストア機能を利用することで、物理、仮想を問わず様々な環境への復元が可能になります。また、パーチャライセン(オプション)を使用することで物理環境の構成をそのまま、各種仮想化ソフトウェアにインポートできます。

Paragon Drive Backup 11 Server の機能と特長

■ 様々な種類のバックアップをサポート

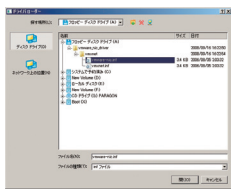
セクタベースの「イメージバックアップ」、「ファイル/フォルダ単位のバックアップ」、指定した時間にバックアップを開始する「スケジュールバックアップ」、初回バックアップ作成時から更新されたデータのみをバックアップする「差分バックアップ」などバックアップの代表的な手法にはじまり、セクタレベルでの「RAWバックアップ」やハードディスクに不可視領域を作成し、そこにバックアップを行う「バックアップカプセル」、ユーザー

が設定した世代、容量内でバックアップを繰り返す「サイクルバックアップ」など様々なバックアップの手法が用意されています。また、これらのバックアップにはOS標準のVSS (Volume Shadow Copy Service)、またはパラゴンソフトウェア社独自の Paragon Hot Processing が利用できることで稼働中のOSを停止することなくオンラインでバックアップが可能になります。



■ CD起動時にも変わらぬ操作性 (Windows PE 対応)

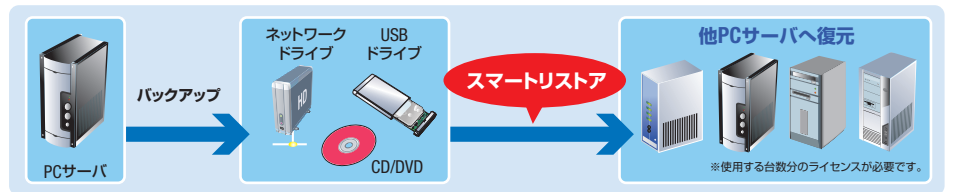
製品CDにはWindows PE 3.0を採用することで、製品CDから起動した場合でも、OS上と変わらぬ操作性でバックアップ/復元を行うことが可能です。また、認識されないハードウェアに対してもユーザーが指定したデバイスドライバを追加できるので、様々なハードウェア構成に対応可能です。



■ スマートリストア

スマートリストア機能を使用することで、バックアップ元とは異なるハードウェアで構成された環境や、仮想化環境に対して復元が可能です。またRAIDカードなどのデバイスがOSのインボックスドライバに含まれていない場合でも、ユーザーが指定する

形で復元するOSに追加することができます。これらの機能を利用することで、ハードウェアの物理的な障害によりシステムの起動が困難になった場合でも柔軟な対応が可能になります。
※Windows XP, Vista, 7 / Windows Server 2003, 2003R2, 2008, 2008R2に対応しています。

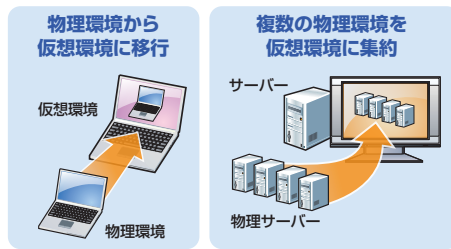
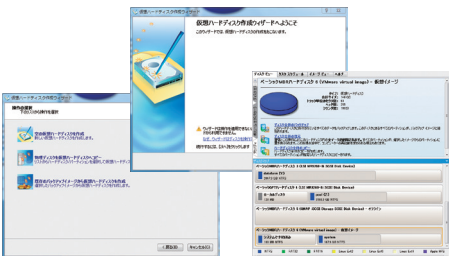


■ 仮想化機能 - パーチャライセン(オプション)

オプションで用意されたパーチャライセン*1を適用することで、物理環境の構成をそのままホストOS型/ハイパーバイザ型の仮想化環境*2で使用できる形式に変換することができます。また、指定した物理ハードディスクの仮想化を行い、生成さ

れたファイルは物理環境からマウントすることで、物理ハードディスクと同様にコピー、バックアップの操作を行います。

*1 パーチャライセンでは99台までの仮想化環境作成をサポートしています。OSの仮想化移行に伴うライセンス要件についてはマイクロソフト社のライセンス条項に準拠します。
*2 VMware Server/Workstation/Player, Virtual Server/PC, Hyper-V, OVF (VMware ESX, ESXi)



■ 物理/仮想ハードディスクのコピー機能

指定したハードディスク全体を、別のハードディスクにコピーすることで物理的なクローンを作成できます。バックアップ機能と併用することでより確実なデータの運用が可能になります。コピー機能はバックアップ機能と同様にセクタレベルでのRAWコピー、仮想ハードディスクから物理ハードディスクに対

してのコピー、指定した時間にコピーを開始するスケジュールコピーに対応しています。また製品CDから起動して操作を行うことで物理ハードディスクを交換する場合でも、製品をインストールせずに作業を行うことができます。

■ 2TB以上の大容量ハードディスクに対応

2.2テラバイト以上の大容量ハードディスク、ボリュームに対応しました。GPT (GUIDパーティションテーブル)をサポートするOSで従来のMBR形式のハードディスクと同様に、バックアップ、コピーなどの操作を行います。また、標準でGPT形式のハードディスクを利用できない環境でもParagon GPT Loaderを利用することで2.2テラバイト以上の大容量ハードディスクをご利用頂けます*。
※ブートボリュームとしてはご利用できません。



■ AFT・4KiBセクタ採用のハードディスクに対応

Windows Server 2003以前の環境でAFT・4KiBセクタを採用する大容量HDDやSSDを利用する場合にパーティション開始位置等のオフセット値の最適化が行えます。また、Paragon Alignment Tool (パラゴンアライメントツール)をWindows OSにインストールすることで、細かい設定を必要とせずに、指定したボリュームのみアラインメント操作を適用することもできます。

注意事項 (必ずご了承の上ご購入ください)

- ハードディスクに物理的な障害(不良セクタなど)が発生している環境ではご利用できません。
- ダイナミック ディスクは、ボリューム単位のバックアップ/復元のみ可能です。
- Linuxには対応していません。
- exFATには対応していません。
- 他社製バックアップソフトウェア、ファイル復元ソフトウェアなどをご利用の場合、正常に動作を完了できない場合があります。
- ハードディスクの暗号化モジュールソフトウェアをご利用の環境はサポートされていません。
- サードパーティ製のOS切り替えツールなどドライブ オーバーレイソフトウェアとの併用はサポートされていません。
- お使いのシステム、ハードウェアの構成によっては仮想環境の作成ができない場合があります。
- DVD-RAMには対応していません。
- バックアップイメージの保存先としてリムーバブルメディア(MO, SDカードなど)はご利用いただけません。
- RAIDシステムなど、お使いのハードウェア構成によっては、製品CDから起動して使用できない場合があります。

- サイクルバックアップ、差分バックアップ、統合バックアップは単一ボリュームのバックアップのみご利用いただけます。
- 仮想化移行に伴うライセンス要件についてはマイクロソフト社のライセンス条項に準拠します。
- OSがプリインストールされた環境の仮想化を行う場合、OSライセンスの取り扱いについてはハードウェア製造元にご確認ください。
- バックアップを行うOSのライセンス要件については配布元のライセンス条項に準拠します。
- 製造用途など、特定のバックアップイメージを利用してOSの再配布を行う場合は別途ライセンスが必要になります。

必要なシステム

- 対応機種 PC/AT互換機
- CPU Pentium 733MHz以上のインテル互換CPU (Vista/7/Server 2008/2008 R2は1GHz以上)
- メモリ 512MB以上 (Vista/7/Server 2008/2008 R2は1GB以上)
- ハードディスク空き容量 150MB以上
- 対応OS (x86, x64 日本語版)
 - Windows XP (sp3) Home / Professional
 - Windows Vista (sp2) Home Basic / Home Premium / Business / Enterprise / Ultimate

- Windows 7 (sp1) Home / Professional / Enterprise / Ultimate
- Windows Server 2003 (sp2) Standard / Enterprise
- Windows Server 2003 R2 (sp2) Standard / Enterprise
- Windows Server 2008 (sp2) Standard / Enterprise
- Windows Server 2008 R2 (sp1) Standard / Enterprise
- ※管理者 (Administrator) 権限が必要
- 対応仮想環境:
 - Microsoft Virtual PC 2007, Windows Virtual PC, Microsoft Virtual Server 2005 R2 sp1, Microsoft Hyper-V (2.0), VMware™ Workstation (6.5.0)以降, VMware™ ESX Server (3.5.x), ESXi (4.0)以降
- 対応ファイルシステム: FAT16/FAT32, NTFS (v1.2, v3.0, v3.1)

ライセンスに関する注意事項

本製品は、製品のインストールやCD起動などの使用方法にかかわらず、特定の1台のPCでのみ使用することができます。複数台のPCで使用する場合は、別途ボリュームライセンスをご購入ください。

評価版について ご検討中の法人ユーザー様向けに、製品版と同等の機能を提供する評価版を、購入を前提に一定期間お貸し出しいたします。制限のある体験版とは異なり、フル機能を評価、検証することができますので、製品をより安心して導入していただくことができます。詳細は弊社代理店、または弊社営業までお問い合わせください。

※Paragon Drive Backup はパラゴンソフトウェア株式会社の登録商標です。
※Microsoft, Windows は米国 Microsoft Corporation の米国およびその他の国における登録商標です。
※その他、記載されている会社名、製品名は各社の登録商標または商標です。